

ÖABT
Sınıf
Öğretmenliği

Soru Kitapçık Numarası

0000000000000001

Bu numarayı cevap kağıdınızdaki ilgili alana kodlamayı unutmayınız.



PEGEM AKADEMİ

Online kitap siparişleriniz için,

A PEGEM.NET

adresimizi ziyaret edebilirsiniz.

Sosyal medya hesaplarımızdan da bizi
yakından takip edebilirsiniz.



AÇIKLAMA

1. Bu kitapçıkta Alan Bilgisi ve Alan Eğitimi Testi bulunmaktadır.
2. Bu test için verilen toplam cevaplama süresi 120 dakikadır.
3. Bu kitapçıkta testlerde yer alan her sorunun sadece bir doğru cevabı vardır. Bir soru için birden çok cevap yeri işaretlenmişse o soru yanlış cevaplanmış sayılacaktır.
4. İşaretlediğiniz bir cevabı değiştirmek istediğinizde, silme işlemini çok iyi yapmanız gerektiğini unutmayınız.
5. Bu testler puanlanırken her bölümde doğru cevaplarınız sayısından yanlış cevaplarınız sayısının dörtte biri düşülecek ve kalan sayı o bölümle ilgili ham puanınız olacaktır.
6. Cevaplamaya istediğiniz sorudan başlayabilirsiniz. Bir soru ile ilgili cevabınızı, cevap kâğıdında o soru için ayrılmış olan yere işaretlemeyi unutmayınız.
7. Sınavda uyulacak diğer kurallar bu kitapçığın arka kapağında belirtilmiştir.

1. Aritmetik ortalaması 36 olan x tane sayının 24 tanesinin aritmetik ortalaması 12, diğerlerinin aritmetik ortalaması 72'dir.

Buna göre x kaçtır?

- A) 38 B) 40 C) 42 D) 44 E) 46

2. $4 \cdot \left(\frac{1}{4} - 0,2\right) + 3 \cdot \left(0,6 - \frac{1}{3}\right) - (1 - 2)$

işleminin sonucu kaçtır?

- A) -1 B) 0 C) 1 D) 2 E) 3

3. $\frac{27^2 + 6^6}{54^2 + 3^8}$

işleminin sonucu kaçtır?

- A) 5 B) 4 C) 3 D) 2 E) 1

4. $\frac{x^4 - xy^3}{x^2 + xy + y^2} \cdot \frac{(x+y)^2}{x^4 - y^4}$

ifadesinin en sade hâli aşağıdakilerden hangisidir?

- A) $\frac{x-y}{x^2+y^2}$ B) $\frac{x-y}{x^2-y^2}$ C) $\frac{x(x+y)}{x^2+y^2}$

- D) $\frac{x^2+y}{x^2+y^2}$ E) $\frac{x+y^2}{x^2+y^2}$

5. A7B ve 7BA üç basamaklı sayılardır.

$$A7B - 7BA = 243$$

olduğuna göre A · B çarpımı kaçtır?

- A) 8 B) 10 C) 12 D) 15 E) 18

6. Ali'nin çalışma hızı Ahmet'in çalışma hızının 3 katı, Ahmet'in çalışma hızı Fuat'ın çalışma hızının 4 katıdır.

Üçünün birlikte 35 dakikada yaptığı bir işi, Ahmet ve Fuat birlikte kaç dakikada yapar?

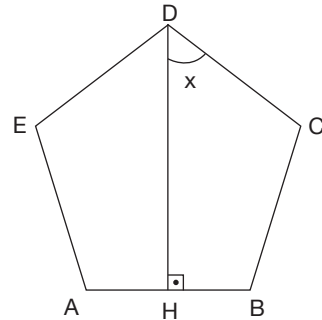
- A) 116 B) 117 C) 118 D) 119 E) 120

7. Yaş incir kuruyunca ağırlığının $\frac{3}{7}$ 'sini kaybediyor.

Yaş incirin kilogram fiyatı 9,2 TL olduğuna göre, kuru incirin satışından zarar edilmemesi için kilogramı en az kaç TL'den satılmalıdır?

- A) 16,1 B) 16,2 C) 16,3 D) 16,4 E) 16,5

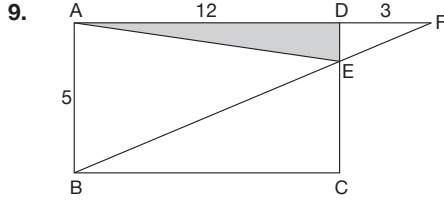
- 8.



Şekildeki ABCDE düzgün beşgen ve $[DH] \perp [AB]$

olduğuna göre, $m(\widehat{HDC})$ kaç derecedir?

- A) 32 B) 36 C) 42 D) 48 E) 54



ABCD dikdörtgen

B, E, F doğrusal

$|AD| = 12$ birim

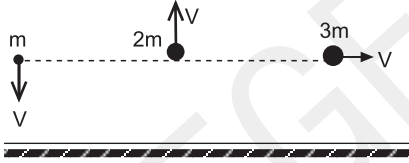
$|AB| = 5$ birim

$|DF| = 3$ birim

Yukarıda verilenlere göre $\widehat{A(ADE)}$ kaç birimkaredir?

- A) 14 B) 12 C) 10 D) 8 E) 6

10. Hava sürtünmesinin önemsenmediği ortamda m , $2m$ ve $3m$ kütleli cisimler eşit büyüklükteki hızlarla şekildedeki gibi atılıyorlar.



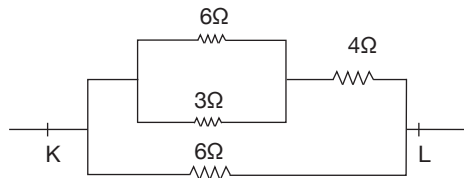
Buna göre,

- I. Havada kalma süreleri eşittir.
II. Yere çarptıkları andaki hız büyüklükleri eşittir.
III. Yere çarptıkları andaki kinetik enerjileri eşittir.

yargılarından hangileri doğrudur?

- A) Yalnız I B) Yalnız II C) Yalnız III
D) I ve II E) II ve III

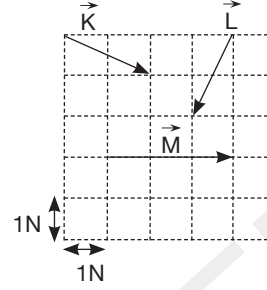
11.



Şekildeki devre parçasında KL noktaları arasındaki eşdeğer direnç kaç Ω 'dur?

- A) 2 B) 3 C) 6 D) 8 E) 12

12. \vec{K} , \vec{L} ve \vec{M} kuvvetleri aynı düzlemindedir.



Buna göre bu kuvvetlerin bileşkesi kaç Newton'dur?

- A) 2 B) 3 C) 4 D) 5 E) 6

13. NaCl bileşiği için,

- I. İyonik bağlıdır.
II. Oda sıcaklığında katı hâlinedir.
III. Kristal yapıdadır.

yargılarından hangileri doğrudur? ($_{11}\text{Na}$, $_{17}\text{Cl}$)

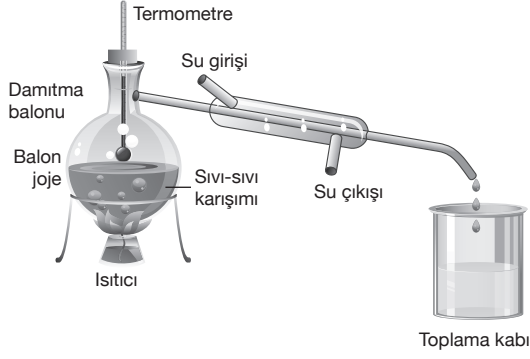
- A) Yalnız I B) I ve II C) I ve III
D) II ve III E) I, II ve III

14. Elektron sayıları ve dağılımları aynı olan tanecikler birbirinin izoelektronidir.

Buna göre aşağıdaki taneciklerden hangisi diğerleriyle izoelektronik değildir?

- A) $_{9}\text{F}^{-1}$ B) $_{12}\text{Mg}^{2+}$ C) $_{7}\text{N}^{3-}$ D) $_{10}\text{Ne}$ E) $_{6}\text{C}^{4+}$

15.



Yukarıda verilen ayırmsal damıtma düzeneği için aşağıdaki ifadelerden hangisi yanlıştır?

- A) Toplama kabına ilk biriken maddenin uçuculuğu en fazladır.
- B) Sıvı-sıvı homojen karışımların ayrılmasında kullanılır.
- C) Soğutucuda bulunan suyun sıcaklığı, karışımda bulunan kaynama noktası en küçük olan sıvıdan daha düşük olmalıdır.
- D) Toplama kabında toplanan madde saftır.
- E) Balon jojede kalan madde saftır.

16. Hayvan hücre zarı ile ilgili olarak aşağıda verilenlerden hangisi yanlıştır?

- A) Yapısında karbohidratlar, yağlar ve proteinler bulunur.
- B) Protein yapıdaki hormonlar zardan geçerken steroid yapıdakiler geçemez.
- C) Zarda bulunan karbohidratlar hücreye özgüllük kazandırır.
- D) Zarda bulunan kolesterol, zarın akışkanlığında rol oynar.
- E) Hücre zarı yapısı ile zarlı organellerin yapıları birbirine benzer özelliktedir.

17. Depo polisakkarit olan nişasta ve glikojen için,

- I. Bitki hücrelerinde bulunma
- II. Aynı enzim ile parçalanma
- III. Yapısında glikozit bağı içermesi
- IV. Polimer yapıda olma

verilen özelliklerden hangisi ortaktır?

- A) I ve II
- B) III ve IV
- C) I, II ve III
- D) II, III ve IV
- E) I, II, III ve IV

18.

- I. *Apodemus sylvaticus* (Orman faresi)
- II. *Apodemus mystacinus* (Kaya faresi)
- III. *Mus musculus* (Ev faresi)
- IV. *Rattus rattus* (Lağım faresi)

Kemiriciler familyasına (ailesine) mensup bu memeli hayvanlarla ilgili olarak aşağıdakilerden hangisi doğrudur?

- A) Hepsi farklı takımlara mensup hayvanlardır.
- B) I ve II aynı tür iken III ve IV farklı türlerdir.
- C) Hepsi aynı türün farklı alt türleridir.
- D) I ve II aynı cinse mensup, III ve IV farklı cinslere mensup farklı türlerdir.
- E) Hepsi birlikte kemirgen bir kuş türüyle aynı takım içinde sınıflandırılır.

19.

- I. “j, f, h” sesleri, birkaç istisna hariç, Türkçe kelimelerde bulunmayan seslerdir.
- II. Türkçe kelimeler, genel olarak “b, c, d, g” sesleriyle bitmez.
- III. Türkçede uzun ünlü bulunmaz.
- IV. Türkçede sonda çift ünsüz yoktur.
- V. Kelime kökünde yan yana üç ünsüz bulunmaz.

Türkçenin ses özellikleriyle ilgili olarak yukarıda verilenlerden hangisi yanlıştır?

- A) I
- B) II
- C) III
- D) IV
- E) V

20. Aşağıdakilerin hangisi Türkçenin hece yapısına uymayan bir sözcüktür?

- A) tren
- B) dört
- C) top
- D) öd
- E) iyi

21. Aşağıdakilerin hangisinde edat grubu farklı bir görevde kullanılmıştır?

- A) Buna yıllardır onun güzel hatrı için katlanıyorduk aslında.
- B) Etraf çok karanlıktı, bundan dolayı tüm çocuklar korkuyordu.
- C) Siyah saçları, ela gözleriyle gelmiş; hayatımın ortasına yerleşmişti.
- D) Onlar gibi bir insan değildi üstelik; sevecendi, sokulduğandı.
- E) Birden durmuş, ona doğru koşmuşum; her şeyin sonuydu bu.

22. (I) Efsaneye göre, el işlerinde usta Daedolos ve oğlu Ikaros, Girit Kralı tarafından bir kaleye hapsedilir. (II) Baba-oğul, Daedolos'un becerikliliği sayesinde yaptığı kanatlarla aşar duvarları. (III) Babası, Ikaros'a güneşe yakın uçmamasını, yoksa kanatlarının eriyeceğini öğütse de bir kez yükseklerin tadını alan oğul, bu sözlere kulaklarını tıkar. (IV) Sonunda babasının korkuları gerçekleşir ve Ikaros düşer. (V) Acı içinde kıvrılırken "Aklım başıma geldi şimdi." der.

Bu parçada numaralanmış cümlelerden hangisi özne-yüklem ilişkisi yönüyle diğerlerinden farklıdır?

- A) I B) II C) III D) IV E) V

23. Aşağıdakilerin hangisinde altı çizili sözcük yan cümlelerin nesnesi olarak kullanılmıştır?

- A) Şimdilerde boş duran evin bir zamanlar onlara ait olduğunu söyledi.
B) İnsanlar gibi, sözcükler de doğup işlevini tamamlar, ölür gider.
C) Antika parayı eline alınca yüzyıllar öncesine gitmişti âdeta.
D) Her şey değişince, anlam yitirilince susmak en makul çözümdür.
E) Az önce, bunları görmüş olan herkes polis tarafından sorgulandı.

24. Eritilmiş altını ince, tel tel çekti. Ocağın ısıltısı kızıl I II sakalina vuruyor, sakalı biraz daha kızılaştırıyordu. III Düşünceli gözleri ta karanlık bir çukurda canlı, şaşkın IV V işliyordu.

Bu parçada altı çizili sözcüklerden hangisi hem yapım hem çekim eki almıştır?

- A) I B) II C) III D) IV E) V

25. (I) Okulun dış bahçe duvarının dibindeydi. (II) Elinde kıymet verdiği şeyleri koyduğu, eski, küçük bir çanta var. (III) Öğleden sonra yapması gereken işler bir bir geçti aklından. (IV) Acelesi hiç bitmeyen sessiz kalabalığa karışmak içine sinmiyordu bir türlü. (V) Kırtasiyecinin bulunduğu caddeye geniş bir yay çizerek başka sokaklardan ulaşması gerekiyordu.

Bu parçada numaralanmış cümlelerin hangisinde özne, kelime grubundan oluşmamıştır?

- A) I B) II C) III D) IV E) V

26. Basık tavanlı, içerisi nem, is, çay ve insan kokan bir odadaydılar. Yer yer sıvası kabarmış, kimi yerleri I II dökülmüş, uzun süredir badana yüzü görmemiş duvarlarda eski ama kıymetli resimleri gördü ilkin. III Resimlerin kenarları kirden sapsarı olmuş. Hepsinin el- IV den geçirilmeleri gerekir diye mırıldandı kendi kendine. V

Bu parçada altı çizili sözcüklerden hangisi "üçüncü çoğul kişi iyelik eki" almıştır?

- A) I B) II C) III D) IV E) V

27. Eski Türkçe "tengri" sözcüğünün günümüz Türkçesinde "tanrı"; "ısıg" sözcüğünün "ısı" olması, aşağıdaki ses olaylarından hangisine örnek gösterilebilir?

- A) öndamaksillaşma B) artdamaksillaşma
C) ünlü genişlemesi D) düzleşme
E) ünlü düşmesi

- 28.

- Üzengiyi bulma
- Ölülerini mumyalama
- Bozkırın Kuyumcuları olarak adlandırılma

Verilen özellikler aşağıdaki devletlerden hangisine aittir?

- A) Persler B) Kimmerler C) Medler
D) Hunlar E) Sakalar

29. Fatih Sultan Mehmet Dönemi, Osmanlı Devleti'nin büyüme siyaseti izlediği bir dönemdir.

Aşağıdakilerden hangisi Fatih Sultan Mehmet Dönemi'nde ülke sınırlarına dahil olan yerlerden değildir?

- A) Sinop B) Trabzon C) Mora
D) Belgrad E) Bosna

30. Aşağıdakilerden hangisi Osmanlı Devleti'nin kötüye gidiş gerekçeleri hakkında incelemeler yaparak eser yazmamıştır?

- A) Katip Çelebi B) İbrahim Müteferrika
C) Hoca Saadettin D) Koçi Bey
E) Ayni Ali Efendi